



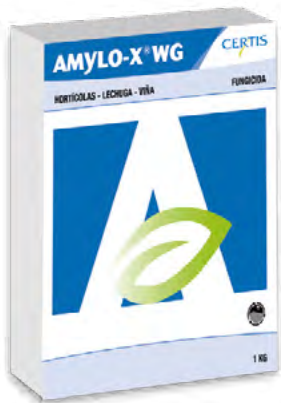
**AMYLO-X® WG**

**CERTIS**

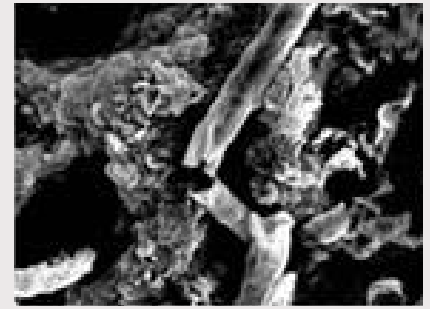
**AMYLO-X® WG**  
TERMÉSZETES ALAPÚ GOMBAÖLŐ PERMETEZŐSZER



- » Természetes alapú, széles hatásspektrumú, gombaölőszer
- » Hatékonyan gátolja a szürkepenész és a lisztharmat növekedését.
- » Szermaradékmentes
- » Nincs rezisztencia



AZ AMYLO-X HATÓANYAGÁNAK MEGTELEPEDÉSE A SZÜRKEPENÉSZ MICÉLIUMÁN



AZ AMYLO-X A KÓROKOZÓ GOMBAFONALAINAK TÖRÉSÉT OKOZZA.

## AZ AMYLO-X® WG HÁROM SZINTEN HAT A NÖVÉNYKÓROKOZÓ GOMBÁKRA:

HÁRMAS FUNKCIÓ

1

KÖZVETLEN  
HATÁS

Baktericid-fungicid hatású lipopeptidek termelése perforációt okoz a gombák micéliumának és csíratömlőjének falában és megakadályozza a spórák csírázását.

2

VÉDŐ  
HATÁS

A készítményben lévő baktérium verseng a kórokozó gombákkal a helyért és a tápanyagért, kiszorítva azokat a kezelt növény felületéről. Így segít a betegségek megelőzésében, gátolja a fertőzés kialakulását.

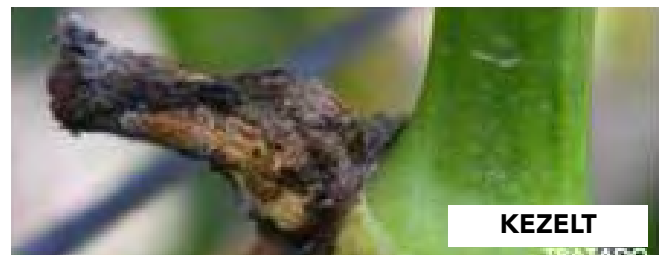
3

MEGELŐZŐ  
HATÁS

Aktiválja a növények természetes védekező rendszerét, ezáltal javítja azok ellenálló képességét a patogén mikroorganizmusok támadása ellen



KEZELETLEN



KEZELT

# AMYLO-X<sup>®</sup> WG



**AZ AMYLO-X SIKERESEN BLOKKOLTA  
A SZÜRKEPENÉSZ TERJEDÉSÉT  
SÚLYOS FERTŐZÉS ESETÉN.  
(BORDÁNY, 2021.06.04., 5 NAPPAL  
A KEZELÉS UTÁN)**

## Általános információk

Hatóanyag	Bacillus amyloliquefaciens subsp. plantarum D747 törzs 250 g/kg(5 × 10 <sup>10</sup> CFU/g)
Hatóanyag csoport	Gombaölő szerek
Forgalmazási kategória	II. kategória
Engedély száma	6300/425-1/2021
Formuláció	Vízben diszpergálható granulátum (WG)
Kiszerezés	1 kg
Eltarthatóság	2 év
Munka-egészségügyi várakozási idő	0 nap
Élelmezés-egészségügyi várakozási idő	0-3 nap
Ökológiai gazdálkodásban engedélyezett	igen
Méh veszélyesség	nem jelölés kötelees
Tűz veszélyesség	nem tűzveszélyes

## Élelmezésügyi várakozási idő, megengedett hatóanyag maradék

<b>Kultúra:</b>	<b>Várakozási idő (napokban megadva)</b>
fejes saláta, endívia és hasonló levélzöldségfélék	3
szamóca	3
kabakosok (uborka, cukkini, spárgatök, görögdinnye, sárgadinnye, csillagtök, sütőtök, lopótök)	3
paradicsom, paprika, tojásgyümölcs	3
termesztett gombák	előírás szerinti felhasználás esetén nem szükséges

## JAVASOLT NÖVÉNYVÉDELMI TECHNOLÓGIA

### A készítmény kizárólag zárt termesztő berendezésben alkalmazható.

Hajtatott zöldségfélékben (fejes saláta, endívia és hasonló levélzöldségek, uborka, cukkini, spárgatök, görögdinnye, sárgadinnye, csillagtök, sütőtök, lopótök, paradicsom, paprika és tojásgyümölcs) illetve hajtatott szamóca kultúrákban, a készítménnyel végzett kezeléseket a fertőzési veszélyhelyzet fennállásakor, megelőző jelleggel, de legkésőbb az első tünetek megjelenésekor szükséges megkezdeni és 7-10 naponként javasolt megismételni. Szürke-

penész ellen, illetve a fertőzésre különösen hajlamosító körülmények között a nagyobb dózis kijuttatása indokolt.

Termesztett gomba kultúrákban a készítményt komposzt előállítás során szükséges a szubsztrátumhoz keverni a termesztés megkezdése előtt.

**szermaradék mentes  
ÉS hatékony**



## Felhasználható

Kultúra	Károsító	Kezelések évenkénti maximális száma	Két kezelés között eltelt minimális időtartam (nap)	Dózis (kg/ha)	Permetlé (l/ha)	A kezelés ideje (fenológiai állapot szerint)
<b>fejes saláta, endívia és hasonló levélzöldségfélék</b> (zárt termesztő berendezés)	peronoszpóra, fehérpenész (szklerotiniás betegség), szürkepenész	6	7	1,5-2,5	200-1000	4 leveles állapottól (BBCH 14) – betakarításig, illetve teljes termés kialakulásáig (BBCH 79)
<b>Szamóca</b> (zárt termesztő berendezés)	lisztharmat, szürkepenész	6	7	1,5-2,5	500-1000	1. levél megjelenésétől (BBCH 10) – betakarítás előtti állapotig (BBCH 89)
<b>kabakosok</b> (uborka, cukkini, spárgatök, görögdinnye, sárgadinnye, csillagtök, sütőtök, lopótök) (zárt termesztő berendezés)	szürkepenész	6	7	1,5-2,5	500-1000	szikleveles állapottól (BBCH 10) – teljes érésig (BBCH 89)
<b>paradicsom, paprika, tojásgyümölcs</b> (zárt termesztő berendezés)	lisztharmat, szürkepenész	6	7	1,5-2,5	500-1000	szikleveles állapottól (BBCH 10) – teljes érésig (BBCH 89)
<b>termesztett gombák</b> (zárt termesztő berendezés)	zöldpenész	1	-	15 g/100 kg komposzt, szubsztrátum	-	komposzt, szubsztrátum készítésekor

### CERTIS EUROPE BV MAGYARORSZÁG

1132 Budapest Váci út 30. 6 em  
www.certiseurope.hu

KELET- , ÉS DÉL-MAGYARORSZÁG  
BÁLINT BÉLA  
Mobil: +36-30-789-1682  
Balint@certiseurope.com

DÉL-DUNÁNTÚL  
GÖRGÉNYI IMRE  
Mobil: +36-30-222-0587  
Goergenyi@certiseurope.com

ÉSZAK-DUNÁNTÚL  
MOCSKONYI RÓBERT  
Mobil: +36 30 789 1691  
Mocskonyi@certiseurope.com