

Kitinszintézis gátló rovarölő szer



Kíméli a környezetünket

***Veszélytelen a hasznos,
élő szervezetekre***

***Az integrált
gyümölcsstermesztés
ideális készítménye***

**UNIROYAL
CHEMICAL**

DIMILIN®

A DIMILIN[®] hatásmechanizmusa eltér a hagyományos rovarölő szerekétől, mert a diflubenzuron hatóanyag a rovarok kutikulájának kitinszintézisét gátolja. Ezzel megzavarja a vedlési folyamatot. A lárvában fejlődő új bőrszövetbe nem tud beépülni a protein. Az így kialakuló hártyszerű külső bőrszövet vedlés közben nem képes ellenállni a belső szövetek nyomásának. Az izmok pedig rendellenesen tapadnak a bőrszövethez, ami gátolja a lárvák mozgását.

A **DIMILIN[®]** elsősorban lárvicid, ami azt jelenti, hogy a lárvából fejlődő új lárva, vagy a lárvából fejlődő báb, illetve az abból kialakuló imágó életképtelenné válik.

A **DIMILIN[®]** nek sok rovarfajnál ovidid hatása is van, mert a tojás peteburkán keresztül felszívódó hatóanyag gátolja a fejlődési folyamatot. A **DIMILIN[®]** az imágóknál meddőséget okozhat.

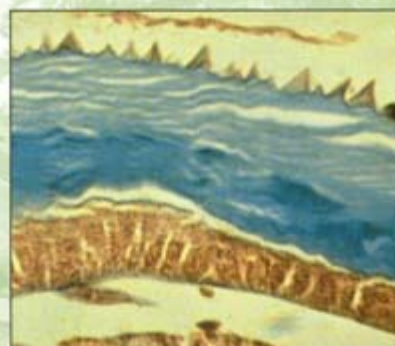
A **DIMILIN[®]** nem szívódik fel a növényi szövetekbe, ezért elsősorban a rágókártevők rovarölő szere. Hatását a felvételtől számított négy-hét napon belül fejti ki.

A szívókártevők elleni hatása gyengébb, kivéve a körtelevél bolhát, amely ellen viszont nagyon hatékony.

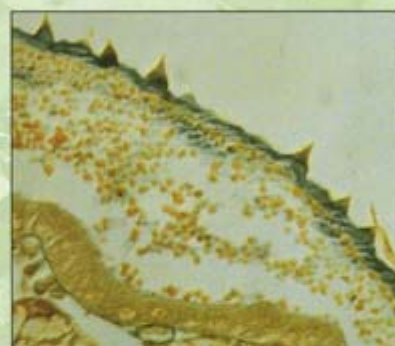
AZ INTEGRÁLT ALMA- ÉS KÖRTE TERMESZTÉS NÉLKÜLÖZHETETLEN ESZKÖZE

A **DIMILIN[®]** biztos védelmet nyújt az alma- és körtekultúrák fontos rovarkártevői ellen. Szelektivitása és egyéb tulajdonságai alapján kiválóan illeszkedik az integrált védekezési programhoz. A védekezés a **DIMILIN[®]** ovidid hatására épül. Ezért a növények permetezését a kártevők tömeges megjelenésekor, a tojásrakás kezdete előtt kell elvégezni. Az optimális védekezési időpont meghatározása leghatékonyabban az ültetvényben elhelyezett szexferomon csapdák segítségével oldható meg.

A **DIMILIN[®]** a növények felületén hosszú időn keresztül megőrzi hatását, ezért a rovarfajok elhúzódó rajzása esetén, sőt két rovarfaj egymást közvetlenül követő nemzedékei ellen is kielégítő védelmet biztosít. Így az aknázómolyok elleni permetezés az almamollyal szemben is hatásos, ami költségmegtakarítást eredményez.



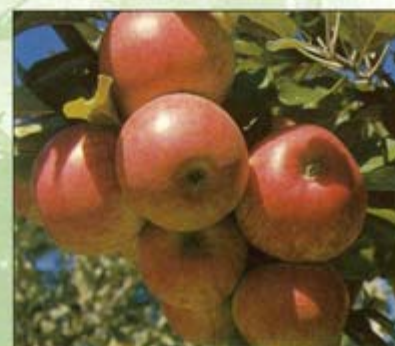
Kezeletlen kutikula szerkezete



Kezelt kutikula szerkezete



Vedlésben elpusztult hernyók



Dimilinnel kezelt alma

HATÉKONY A GOMBALEGYEK ÉS GOMBASZÚNYOGOK ELLEN

A gombalegyek és a szúnyogok lárvái jelentős veszteséget okoznak a gombatermesztésben. Különösen a Lycoria (Sciaria) nemzetségbe tartozó fajok kártétele lehet súlyos. Lárvaik a micéliumból táplálkoznak és magát a gombát is károsítják. Így a termés kiesés elérheti akár a 40%-ot is.

A kifejlett legyek által terjesztett betegségek és elősködők is csökkentik a gombatermést.

A legyek és szúnyogok elleni védekezés tehát nélkülözhetetlen. Az egyéb szükséges óvintézkedés mellett (zárt épület, fokozott higiéniai rendszabályok) a problémát leghatékonyabban a lárvaölő hatású, kitinszintézist gátló biokémiai készítmény, a **DIMILIN®** oldja meg.

A **DIMILIN®**-t leggazdaságosabban úgy használhatjuk fel, ha takarás után közvetlenül kipermetezzük a takarórétegre. A hatékonyság tovább javul ha a komposztba keverjük a készítményt.

Javasolt adag:

- takaróréteg permetezésénél 4,0 g/m² +1,5 - 2,5 liter víz
- komposzt kezelésekor 40,0 g/m³

A HIGIÉNIKUS KÖRNYEZETÉRT

A **DIMILIN®** segítségével légmentessé tehetjük környezetünket, mivel eredményesen alkalmazható az állati trágyában tenyésző legyek, házilegyek, csillárlegyek és szuronyos istálló legyek lárváinak irtására.

A **DIMILIN®** 25WP-ből vízzel permetlevet kell készíteni és azzal a trágya felületét le kell kezelni. A fal-szögletekre, résekre és repedésekre különös gondot kell fordítani. A kezeléseket a légszezonban 4-6 hetenként kell megismételni.

Javasolt adag:

- | | |
|------------------------------------|--|
| - baromfiólban: | 20,0 g / 10 m ² trágyafelület +2,0-5,0 liter víz |
| - sertésólban: | 20,0 g / 10 m ² trágyafelület +2,0-5,0 liter víz |
| - szarvasmarha nyitott istállóban: | 40,0 g / 10 m ² trágyafelület +2,0-5,0 liter víz |
| - szarvasmarha zárt istállóban: | 20,0 - 40,0 g / 10 m ² trágyafelület +2,0-5,0 liter víz |

A **DIMILIN®** 25WP csak a léglárvákat pusztítja el, ezért kifejlett legyek irtása érdekében mérgezett csalátkekekkel, hideg ködképzéssel vagy permetezéssel célszerű védekezni.



Gombatermesztés pincében



Gombaszúnyog



Legyek ellen is hatékony

ALMAMOLY, AKNÁZÓMOLYOK

A kártevők elleni védekezés a **DIMILIN**[®] ovid hatására épül. Ezért a permetezést a tojásrakás előtt, de legkésőbb közvetlenül a lárvakelés megindulásakor el kell végezni. A védekezést az új generáció megjelenésekor meg kell ismételni.

Javasolt adag: 0,3-0,5 kg/ha 1500 liter permetlében

KIS TÉLI ARASZOLÓ

A kis téli araszoló lárvái a vegetációs idő kezdetén károsítanak, ezért a **DIMILIN**[®]-t a pirosbimbós állapotban, majd ezt követően a virágzás után kell alkalmazni.

Javasolt adag: 0,3-0,5 kg/ha 1000 liter permetlében

KÖRTELEVÉLBOLHA

A **DIMILIN**[®] kiváló és hosszantartó védelmet nyújt a körtelevélbolha első és második lárvastádiumában kijuttatva. A tojásölő hatása 20-30%-os. A permetezést a virágzás után, tojásrakáskor, illetve azok kelésekor kell elvégezni. Az erőteljes hajtásnövekedés időszakában gyakoribb permetezésre van szükség. Törekedjünk a korona teljes permetléfedettségére. A hajtásnövekedés leállása után pedig szükség szerint 30 naponként kell megismételni a kezelést.

Javasolt adag: 0,04% **DIMILIN**[®] 25WP +0,3% vazelinolaj vagy 0,08% **DIMILIN**[®] 25WP önmagában, 1 500 - 2 000 l/ha permetlé mennyiség alkalmazásával.

A gyakorlati szakemberek megfigyelései alapján eső után hatékonyabban lehet védekezni a körtelevélbolha ellen, mivel a kártevőt borító mézharmatot a víz lemossa.

A **DIMILIN**[®] nem pusztítja el a körtelevélbolha predátorait, így azok felszaporodhatnak az ültetvényben és nagymértékben gátolhatják a körtelevélbolha új nemzedékének kialakulását.

A **DIMILIN**[®] fitotoxikus hatás nélkül összekeverhető más növényvédő szerekkel. Kivéve a **DIMILIN**[®] és vazelinolaj tankkeverékét. Ebben az esetben az olaj jelenléte a kombinációs partnerrel perzselést okozhat.

A **DIMILIN**[®] hatékonyan alkalmazható akkor is, ha egyéb növényvédő szerekre már rezisztencia alakult ki.



Almamoly hernyója a gyümölcsben



Lombosfa fehérmoly aknái a levélen



Körtelevélbolha



Korompenész a gyümölcsön

A **DIMILIN**[®] veszélytelen a hasznos élő szervezetekre!



Fürkészdarázs

A CSONTHÉJASOK VÉDELMEÉRT

A **DIMILIN**[®] eredményesen alkalmazható a szilvamoly, a keleti gyümölcsmoly és a barackmoly elleni védekezésre.

A permetezést a kártevők tömeges rajzásakor, illetve a tojásrakást megelőzően kell elvégezni.

Elhúzódó rajzásakor tehát rendkívül eredményesen használható a hosszú hatástartalmú **DIMILIN**[®].

Javasolt adag: 0,5 kg/ha 1000-1500 liter permetlében



Dimilinnel kezelt meggy

ERDŐK, PARKOK, FASOROK KÖRNYEZETKÍMÉLŐ NÖVÉNYVÉDŐSZERE

A **DIMILIN**[®] a leghatékonyabb környezetbarát rovarölő szer a lombrágó hernyók: gyapjas pille, aranyfarú pille, gyűrűs pillék, amerikai gyapjaspille, nyári gyapjaspille, kis téli araszoló, pókhálós molyok, tölgyilonca, fenyőilonca, jegenyefenyő sodrómoly, vörösfenyő moly, fenyőpohók, fenyő búcsújárólepke, kis lucfenyő-levéldarázs, fenyőrontó darázs, fésűs fenyődarázs stb. ellen. A védekezést a tojásrakáskor, illetve a fiatalkori lárvastádiumban (L1-L2) kell elvégezni.

A **DIMILIN**[®] kitinszintézist gátló hatása a kezelést követő vedléskor jelentkezik: A korai védekezés előnye, hogy már a kelő, fiatal lárvák elpusztulnak és így nem károsítják a lombzotatot. A készítmény kijutatható légi és földi eszközzel egyaránt, LV és ULV technológia alkalmazásával.



**Fenyő búcsújáró lepke
hernyói**

Javasolt adag:

LV:	0,20 - 0,50 kg/ha	DIMILIN [®] 25WP
ULV:	0,20 - 0,50 kg/ha	DIMILIN [®] 25WP
ULV:	0,11 - 0,16 l/ha	DIMILIN [®] ODC-45



**Fenyő búcsújáró lepke
kártátele**

TECHNIKAI ISMERTETŐ

DIMILIN®

22,4% diflubenzuron			általános
Uniroyal Chemical Co. [US]			
rovarölőszer			mérsékelten veszélyes
gyakorlatilag nem mérgező			méhekre nem veszélyes
III.	m.v.i.: 0	10 000	halakra nem veszélyes
általános eljárás			mérsékelten tűzveszélyes
kultúra	károsító	dózis	é.v.i.
ALMATERMÉSŰEK	lombrágó hernyók, gyümölcs-, aknázó- és sodrómolyok körtelevélbolha	0,3-0,5 kg/ha 0,5 kg/ha	→ 14
CSONTHÉJASOK			
őszibarack, nektarin, szilva	gyümölcsmolyok, lombrágó hernyók	0,5 kg/ha	→ 14 → 15 → 18
KALÁSZOSOK	gabonafutrinka lárva	0,3 kg/ha	nk
CSIPERKEGOMBA	gombaszúnyog, gombalégy	3-4 g/m ²	2 I
ERDŐ, DÍSZFA, DÍSZFAISKOLA	rovarkártevők	0,2-0,5 kg/ha	→ -
VADGESZTENYE	levélaknázómoly	0,05 %	-

Forrás: Növényvédőszer, termésmenvelő anyagok, 1998

TOVÁBBI INFORMÁCIÓÉRT FORDULJON AZ UNIROYAL CHEMICAL IRODA HELYI MUNKATÁRSAIHOZ:

Papp Zoltán irodavezető - 1033 Budapest, Hévízi út 6/c. Tel/Fax: (1) 387-7630, (1) 387-7631, (1) 387-7632
 Somogyvári László - 8638 Balatonlelle, Szövetség u. 77. Tel/Fax: (85) 354-273, Mobil: 30/936-77-63, 60/36-77-63
 Varga Sándor - 5900 Orosháza, Iglói út 38/b. Tel/Fax: (68) 413-793, Mobil: 30/932-55-55
 Véglesi János - 2612 Kosd, Esze Tamás u. 23. Tel/Fax: (27)-324-419, Mobil: 30/934-51-96
 Weszp Mihály - 5008 Szolnok, Sport u. 30. Tel/Fax: (56) 424-198, Mobil: 30/932-54-44